

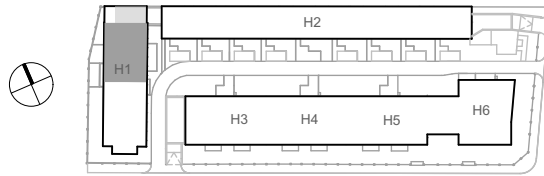


# Radebeuler Weinhöfe

## Haus 1 | 2. Obergeschoss | Wohneinheit 07 | 3-Zimmer WE

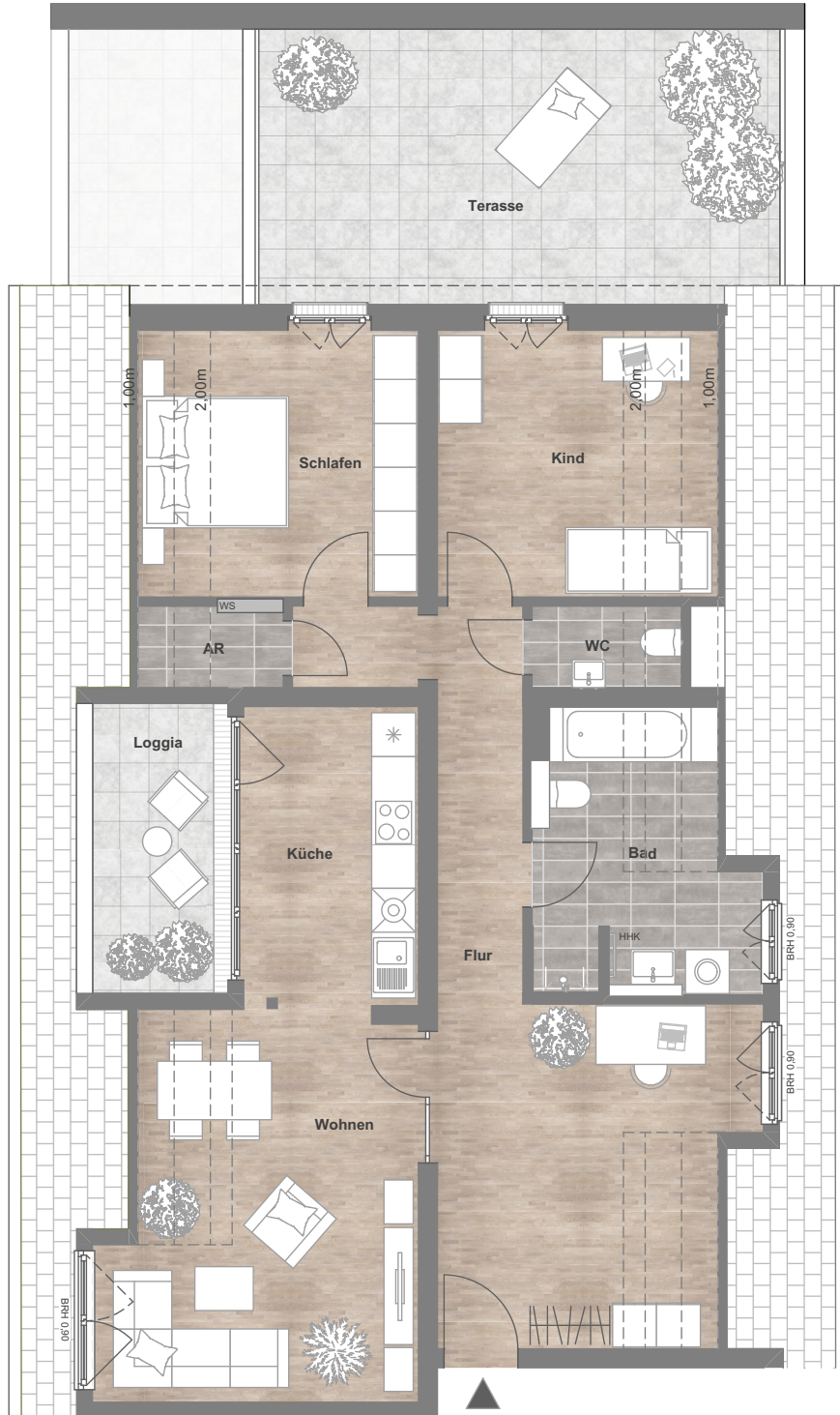
### WE 07

Wohnen	ca. 20,29
Küche	ca. 9,90
Schlafen	ca. 12,07
Kind	ca. 12,06
Bad	ca. 9,79
WC	ca. 2,30
Abstell	ca. 1,66
Flur	ca. 26,15
Loggia 50%	ca. 4,10
Terrasse 25%	ca. 7,44
<b>Gesamt</b>	<b>ca. 105,76 m<sup>2</sup></b>



### Legende

AR	Abstellraum
BRH	Brüstungshöhe
HHK	Handtuchheizkörper
HKV	Heizkreisverteiler
WS	Wohnungsstation



Änderungen in Planung, Ausführung und den vorgesehenen Baustoffen behält sich der Verkäufer vor, soweit sie sich technisch als zweckmäßig oder notwendig erweisen, oder auf behördlichen Auflagen beruhen. Die Darstellung der Möbel, z.B. Küchen ist beispielhaft und nicht im Lieferumfang enthalten. Die Lieferung der Bäder und WC's erfolgt gemäß Baubeschreibung. Balkone, befestigte Terrassen und Dachterrassen sind mit 50% (max. 10% der beheizten Wohnfläche) in der Gesamtwohnfläche enthalten. Abstellräume auf Terrassen/Balkonen werden mit 100% berechnet. Die in der Zeichnung angegebene Flächenverordnungen sind Circa-Angaben, geringe Abweichungen sind innerhalb der Grundrisse möglich. Die Gesamtwohnfläche entspricht der Wohnflächenverordnung (WoFIV). Aufgrund technischer Erfordernisse können ggf. Teilbereiche abgekoffert und Decken abgehängt werden. Planstand: 20.03.2023